

Xerox® DocuMate® 6460 y 6480

Escáneres potentes con características avanzadas para empresas de todos los tamaños.

Características:

- Software de reconocimiento de códigos de barras
- Software de mejora de imágenes Visioneer® Acuity y paquete de software Nuance®
- Capacidad para escanear tarjetas de identificación de plástico
- Tamaño máximo de los documentos: 9,5 in x 236 in
- Cree archivos PDF que permiten hacer búsquedas para que sea más fácil encontrar los documentos escaneados
- Escanee a velocidades de hasta 80 páginas por minuto (ppm)/160 imágenes por minuto (ipm)* con el modelo DocuMate 6480
- Escanee a velocidades de hasta 65 ppm/130 ipm* con el modelo DocuMate 6460
- Ciclo de trabajo de 10.000 páginas por día

*300 puntos por pulgada (ppp), en blanco y negro, escala de grises o color



DIGITALIZACIÓN DE TODOS LOS PAPELES

En el mundo digital actual, es importante poder administrar los datos que hay atrapados en pilas cada vez más grandes de documentos en papel y poder acceder a ellos. Los escáneres Xerox® DocuMate® 6460 y DocuMate 6480 ofrecen una de las maneras más rápidas y prácticas de convertir el papel al mundo digital para ayudar a las organizaciones a administrar su información escaneada. Estos escáneres compactos de escritorio tienen todo lo que necesita para digitalizar todos sus documentos en papel:

Velocidad: Cargue hasta 120 documentos de diferentes tamaños en el alimentador de documentos y escanéelos a velocidades de hasta 130 imágenes (65 páginas) por minuto con el modelo DocuMate 6460* y 176 imágenes (88 páginas) por minuto con el modelo DocuMate 6480*, a través de una conexión USB 3.0 de alta velocidad. Podrá escanear rápidamente y es posible que los archivos resultantes se vean mejor aún que los originales cuando aplique el software del paquete de Visioneer y Nuance.

Fiabilidad: Los rodillos de inversión activos y el rodamiento de bolas instalados dentro del mecanismo de alimentación de papel aumentan la fiabilidad y proporcionan un ciclo de trabajo de 10.000 páginas por día. Un avanzado conjunto de lámparas aumenta la cantidad de fuentes de luz de

1 LED a 45 LED, lo que proporciona una iluminación superior y produce imágenes superiores. La detección ultrasónica de alimentación de múltiples páginas permite corregir la superposición de papeles detectando el grosor del papel entre documentos. Si se detectan dos documentos, el usuario recibirá una alerta para realizar correcciones antes de reanudar el escaneo; de esta manera, se garantiza que se capturen todas las páginas. Los escáneres también cuentan con funciones integradas para eliminar el sesgo y para el recorte automático, lo que ahorra valiosa potencia de procesamiento a su CPU y le permite recibir imágenes a alta velocidad.

Al usar dos motores en lugar de uno, los escáneres pueden tomar y alimentar de manera precisa una hoja a la vez a altas velocidades para brindarle años de funcionamiento fiable.

Capacidad de hacer búsquedas: Los escáneres DocuMate 6460 y 6480 transforman automáticamente sus documentos escaneados en archivos PDF que permiten hacer búsquedas para que pueda encontrarlos cuando los necesite. Los escáneres funcionan con tecnología Visioneer® OneTouch® que escanea documentos instantáneamente a uno de nueve destinos predeterminados pero completamente configurables. Visioneer OneTouch toma el control del flujo de trabajo de gestión de documentos y escanea los datos utilizando la configuración óptima de resolución, color, dúplex, recorte automático, enderezamiento automático

y formato de archivo, y luego los transmite a prácticamente cualquier aplicación, carpeta o dispositivo con solo pulsar un botón. En conjunto con el software de mejora de imágenes Acuity, envía documentos escaneados perfectos en formato PDF que permite hacer búsquedas a un correo electrónico, Microsoft® SharePoint® o una aplicación web personalizada. Esto no solo brinda un aumento de la productividad, sino que también reduce el tiempo de formación de los usuarios del escáner y lo ayuda así a que recupere su inversión.

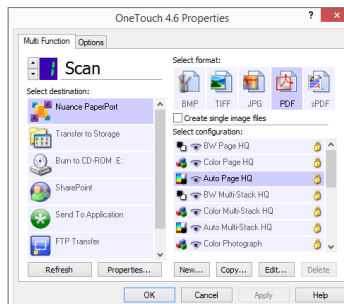
Versatilidad: Al igual que su predecesor, los escáneres DocuMate 6460 y DocuMate 6480 ofrecen un alimentador de documentos ajustable que permite colocar documentos de 9,5 pulgadas de ancho y escanear papel de hasta 236 pulgadas continuas de longitud, además de recortar automáticamente los agujeros del margen de la imagen escaneada final. Esto resulta útil al escanear papel de alimentación por tracción de impresoras de matriz de puntos o impresiones largas de registros médicos.

Ambos escáneres caben cómodamente en cualquier escritorio y son la solución perfecta para pequeñas y grandes empresas que necesitan digitalizar sus documentos en papel. Todas las industrias pueden obtener grandes beneficios de las características profesionales integradas en este producto: desde el sector bancario y contable hasta el sector del transporte y la fabricación, pasando por el ámbito jurídico y el área de la atención de la salud.

Soluciones de software del escáneres Xerox® DocuMate® 6460 y 6480

VISIONEER® ACUITY

Visioneer Acuity con tecnología DriverPLUS le permite a su escáner mejorar instantáneamente la claridad visual de los escaneos. Al utilizar algoritmos avanzados, Acuity corregirá de manera inteligente los documentos que contienen imperfecciones, mejorará la calidad de las imágenes escaneadas para archivo, aumentará la precisión del OCR y ahorrará tiempo.



VISIONEER ONETOUCH®

OneTouch conecta su escáner a un conjunto potente de configuraciones, por lo que, con tal solo tocar un botón, el documento escaneado se envía automáticamente a destinos preconfigurados, tales como el correo electrónico, su impresora, una carpeta de archivos o uno de los muchos destinos en la nube.

NUANCE® OMNIPAGE® ULTIMATE

OmniPage Ultimate proporciona una solución precisa de OCR y de conservación de diseño, por lo que convierte rápidamente los documentos escaneados en texto editable y con formato. El texto puede utilizarse virtualmente en cualquier programa de procesamiento de textos, maquetación o publicación web.

NUANCE PAPERPORT®

Nuance PaperPort combina la eficiencia de la administración de documentos, la conveniencia de documentos escaneados de maravilla y el poder de crear archivos PDF para alcanzar un nuevo nivel de competencia operativa en su flujo de trabajo.

NUANCE POWER PDF

Nuance Power PDF es la opción de software PDF más inteligente para pequeñas y grandes empresas. Al combinar funcionalidad potente, soporte superior de Microsoft® Office®, inteligencia incorporada, integración con el sistema de administración de documentos y un uso intuitivo y fácil, Nuance Power PDF proporciona todo lo que necesita para crear, convertir, editar, ensamblar y compartir de manera segura archivos PDF para aumentar la productividad, mejorar la colaboración y mejorar el cumplimiento.

Para obtener más información acerca de la línea de escáneres Xerox, visite www.xeroxscanners.com

Especificaciones del producto Xerox® DocuMate® 6460		
Número de modelo	XDM6460-U	XDM6480-U
Número de pieza	100N03243	100N03244
Velocidad de escaneo: DocuMate 6480 (blanco y negro, escala de grises o color, tamaño A4 papel)	80 ppm / 160 ipm: 300 dpi	
	88 ppm / 176 ipm: 200 dpi	
Velocidad de escaneo: DocuMate 6460 (blanco y negro, escala de grises o color, tamaño A4 papel)	65 ppm / 130 ipm: 300 dpi	
	70 ppm / 140 ipm: 200 dpi	
Método de escaneo:	Alimentador de documentos automático dúplex	
Resolución óptica	200, 300, 600 dpi	
Resolución interpolada con Visioneer Acuity	75, 100, 150, 400, 500, 1200 dpi	
Sensor de imágenes	Dispositivo de carga acoplada (CCD)	
Fuente de luz	LED (diodo emisor de luz) encendido al instante	
Fondo	Negro	
Profundidad en bits de salida	Color de 24 bits, escala de grises de 8 bits, blanco y negro de 1 bit	
Medios de escaneo soportados	Papel, tarjetas de identificación de plástico, fotografías	
Interfaz	USB 3.0 de alta velocidad	
Grosor máximo de las tarjetas	1,25 mm (0,051")	
Dimensiones del escáner (con las bandejas de papel extendidas)	316 x 239 x 680 mm (12.5" x 9.4" x 26.8")	
Dimensiones del escáner (con las bandejas de papel adentro)	316 x 168 x 191 mm (12.5" x 6.6" x 7.5")	
Tamaño mínimo del documento en el ADF	51 x 51 mm (2" x 2")	
Tamaño máximo del documento en el ADF	241 x 5994 mm (9.5" x 236") @ 200 dpi	
Área máxima de escaneo	216 x 5994 mm (8.5" x 236") @ 200 dpi	
Salida digital A4 a 200 dpi	Ancho 2480 x Alto 3508 (Pixels)	
Peso del documento	7-110 lbs. (28 ~ 413 g/m ² paper)	
Capacidad del ADF	120 pages (20 lb., 75 ~ 90 g/m ² paper)	
Peso	4.7 kg (10.3 lb.)	
Ciclo de duración	10,000 pages	

CONTENIDOS DE LA CAJA

- Escáner Xerox® DocuMate® 6460 o 6480
- Cable de alimentación
- Cable USB 3.0
- Fuente de alimentación
- Guía de instalación rápida
- Tarjeta de soporte técnico
- DVD-ROM que incluye lo siguiente:
 - Manual de usuario
 - Nuance OmniPage Ultimate
 - Nuance Paper Port
 - Nuance Power PDF
 - Visioneer OneTouch
 - Visioneer Acuity
 - Controladores del escáner: TWAIN, EMC® Captiva® ISIS® y controlador de Microsoft Windows Image Acquisition (WIA)

REQUISITOS MINIMOS DEL SISTEMA DE LA PC

- Procesador Intel® Pentium® IV o equivalente
- 2 GB de RAM
- 350 MB de espacio disponible en el disco duro
- Controlador de DVD-ROM de doble capa
- Puerto USB
- Compatible con
 - Windows® 10 Pro, Home, Enterprise and Education
 - Windows 7 Pro, Home, Enterprise and Ultimate
 - Windows 8/8.1 Pro, Core and Enterprise



©2017 Xerox Corporation. Todos los derechos reservados. Xerox®, Xerox y Design® and DocuMate® son marcas registradas de Xerox Corporation en Estados Unidos y/u otros países y se utilizan con licencia de Xerox Corporation. Visioneer es una marca registrada licenciataria autorizada por Xerox®. Visioneer y OneTouch® son marcas registradas de Visioneer, Inc. Nuance®, Paperport® y OmniPage® son marcas registradas de Nuance Communications, Inc. o sus afiliadas en los Estados Unidos y/u otros países. Microsoft®, SharePoint®, Windows Vista®, Windows®, el logo de Windows y XP® son marcas registradas de Microsoft Corporation en los Estados Unidos y/u otros países. Intel® y Pentium® son marcas registradas de Intel Corporation en EE. UU. y/u otros países. Universal Serial Bus es una marca registrada de USB Implementers Forum, Inc. (USB-IF). TWAIN™ es una marca registrada de TWAIN Working Group. EMC®, Captiva®, ISIS® y QuickScan™ son marcas registradas de EMC Corporation. Ubuntu® es una marca registrada de Canonical Ltd. Todas las otras marcas registradas son propiedad de sus respectivos dueños y se reconocen por el presente. Los precios, las características, las especificaciones, las capacidades, el aspecto y la disponibilidad de los productos y servicios se encuentran sujetos a modificaciones sin previo aviso. 06/17 BR21739

